



TB 50

POMPA CU SUPAPA S



TB 50: tehnologie de varf, noul design compact si performanata pentru cele mai exigente aplicatii.

TB 50

DATE TEHNICE

Motor diesel racit cu lichid	Kubota - V3307 turbo 4 cilindri - 55 kW - 74 HP (Clasa III A) @ 2600
Debit teoretic variabil *	de la 2 la 50 m ³ /h
Granulometrie	35 mm
Presiune de lucru maxima	80 bari
Cilindri pompare	Ø200 mm cursa 1000 mm
Curse pe minut	27/min
Cilindru hidraulic	100/56 mm
Colector iesire	Ø150 mm
Capacitate cuva	500 l
Distanta pompare *	200 m
Inaltime pompare *	100 m
Inaltime incarcare	128 cm
Sasiu	Bara tractiune manuala - ax fix si roti pneumatice
Dimensiuni (L x W x H)	454X210X205 cm
Greutate (bara tractiune)	3750 kg

* Datele indicate sunt teoretice si depind de calitatea si consistenta materialelor folosite, uzura pompei si diametrul furtunurilor.
Performanta in distanta si inaltime nu poate fi atinsa simultan.

Caracteristici

TB 50 este noua pompa stationara Turbosol in doi cilindri, cu supapa S si debit variabil optimizata pentru transportul betonului.

Sistemul hidraulic de ultima generatie, constructia robusta, aranjamentul inovativ al componentelor si controalele fiabile garanteaza o performanta ridicata cu toate tipurile de beton si costuri reduse de functionare.

Aplicatii

- Pomparea betonului cu granulometrie de pana la 35 mm
- Mortare
- Sape autonivelante
- Consolidarea terenurilor
- Micropiloane, injectii de mortar si ciment sub presiune
- Injectii de consolidare si recomprimarea terenului
- Spritzbeton

Avantaj tehnic

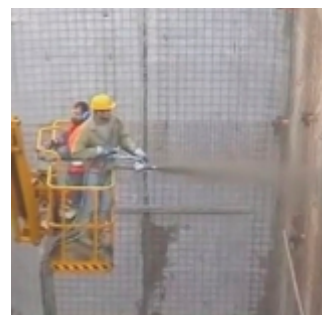
- Usile practice de pe carcasa si noul concept de constructie fac operatiile de intretinere si control mai rapide si mai usoare.
- Sasiu tubular, inclusiv rezervoarele de apa, ulei si motorina.
- Ochi de ridicare unic central.
- Usa de descarcare actionata hidraulic pentru operatii rapide de curatare.
- Componente cu dimensiuni generoase.
- Comenzi hidraulice in intregime.
- Concept nou de configurare interna.
- Design compact.
- Noul design cuva-valve-agitator este ideal chiar si pentru betonul mai aspru.

Dotari standard

- Motor diesel cu racire cu lichid in 4 cilindri
- Ansamblul cuvei cu supapa S si agitator
- Gratar de beton cu vibrator
- Sistem de lubrifiere centralizat
- Colector de iesire Ø150 mm cu cuplaje Victaulic
- Usa de evacuare hidraulica
- 4 stabilizatoare manuale
- Claxon de siguranta
- Circuit hidraulic cu secventa de schimb optimizata
- Placa de comanda electromecanica
- Pompa cu cilindrul variabila Bosch Rexroth
- Carlig ridicare
- Gura de evacuare inclinata cu inchidere rapida
- Cot la 90° din otel Ø150 si con de reductie de la Ø150 la Ø125
- Telecomanda de 30 m
- Bara de tractare
- 2 bureti de spalare
- Pompa manuala de ungere
- Cutie de accesorii

Dotari optionale

- Pompa de apa 40 l / m - 20 bari
- Telecomanda radio cu 3 functii
- Furtunuri cu dimensiuni diferite Ø125, Ø100, Ø75, Ø65, Ø50 si accesorii aferente




MAXJONEL

Str. Fratii Buzesti, nr. 76 A Bals, judet Olt, Romania
Tel: 0757.101.819
E-mail: office@maxjonel.ro
www.maxjonel.ro



 **TURBOSOL**
TECNOLOGIA DI POMPAGGIO PER L'EDILIZIA